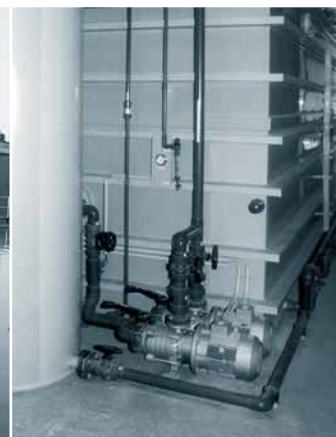


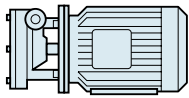
Mehrphasen PBU EB LBU

Multiphase PBU EB LBU

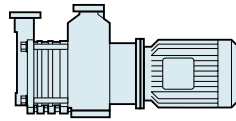
Horizontale Kreiselpumpen zur Förderung von Flüssigkeits-Gas-Gemischen und zur Anreicherung von Flüssigkeiten mit Gasen. Erreicht werden sehr feinblasige Dispersionen. Damit eignen sich die Mehrphasenpumpen auch als dynamische Mischer. Hauptanwendungsgebiete sind Biokraftstoffanlagen, Druckentspannungsflotation, Neutralisation, Trinkwasseraufbereitung, Bioreaktoren, Rohölwasserseparation auf Bohrrinseln und Ölfeldern sowie allgemeine Verfahrenstechnik.

Horizontal centrifugal pumps for the transport of liquid-gas mixtures and for the enrichment of liquids with gases. A dispersion with very fine bubbles is being achieved. Therefore the multiphase pumps are also suitable as dynamic mixer. Some main applications are biofuel plants, dissolved air flotation, neutralization, water treatment, bio-reactors, crude oil water separation on oil rigs and on oil fields as well as general process technology.

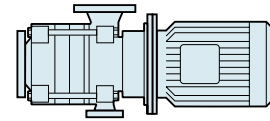




PBU



EB



LBU

Konstruktion

- Achsschubfreie offene Laufräder
- Gasmitförderfähigkeit bis 30%
- Optimale Vermischung von Gasen mit Flüssigkeiten
- Über Leitvorrichtungen kompensierte Wellenradialkräfte
- Einfach oder doppelt wirkende Gleitringdichtungen oder Magnetkupplung
- Hoher Dispersionsgrad
- Erzeugung von Mikroblasen bzw. Lösen von Gasen
- Werkstoffe Grauguss, Bronze oder Edelstahl
- Betriebsdruck bis 40 bar
- Temperatur -40°C bis +140°C
- Viskosität bis 115 mm²/s

Constructional Features

- Open impellers without axial thrust
- Ability of handling gas contents up to 30%
- Optimized mixing of gases with liquids
- Diffusor blades neutralize the radial shaft forces
- Single or double acting mechanical seals or magnetic coupling
- High degree of dispersion
- Generation of micro bubbles resp. dissolving of gases
- Materials grey cast iron, bronze or stainless steel
- Working pressure up to 40 bar
- Temperature -40°C up to +140°C
- Viscosity up to 115 mm²/s

